



GUIDA AI SERVIZI ON LINE

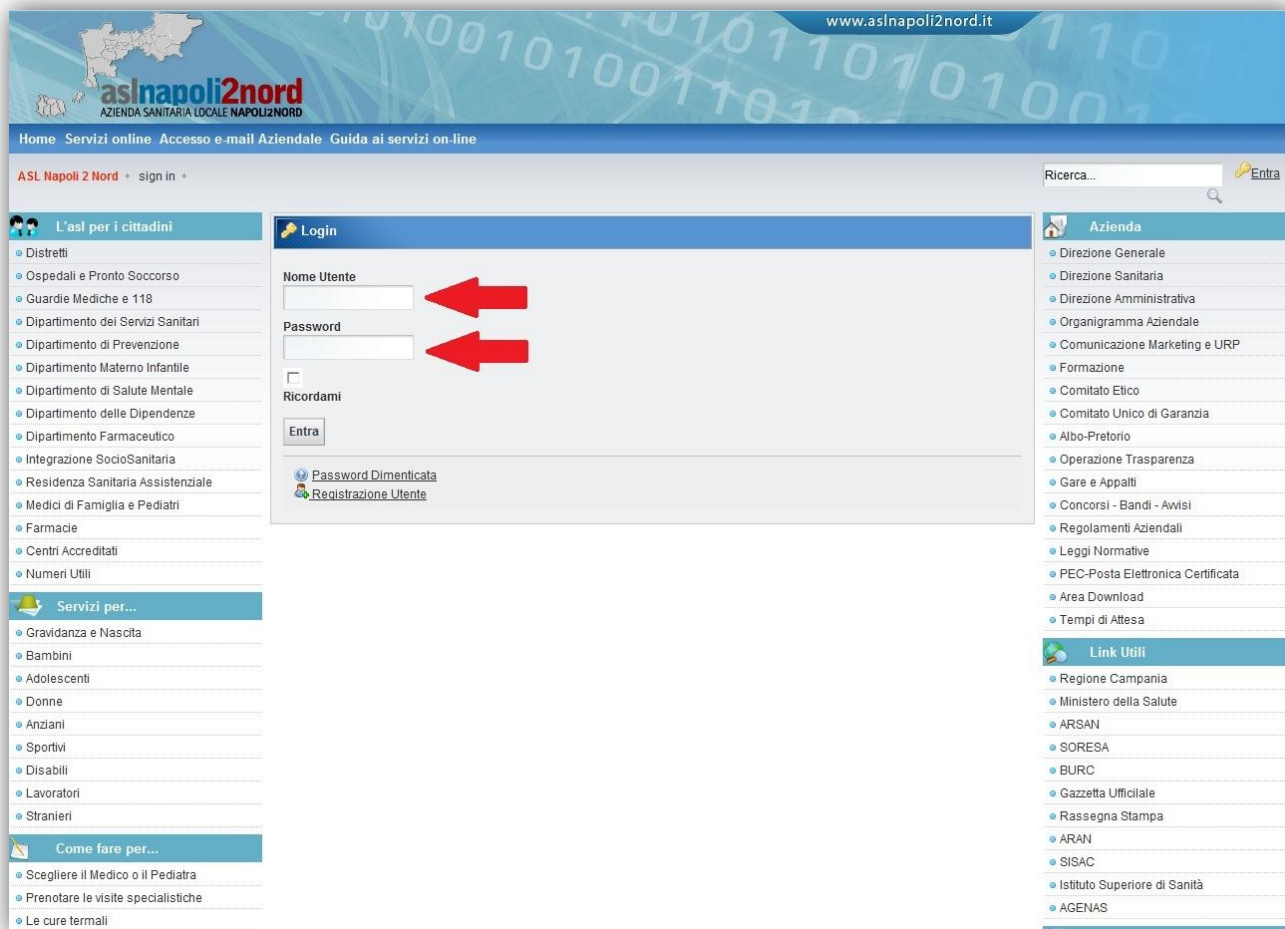
ACCESSO AL PORTALE

Il nuovo portale della Asl Napoli 2 Nord è raggiungibile al seguente indirizzo web :

<http://www.aslnapoli2nord.it>

Nell'immagine sopra esposta con la freccia rossa si evidenzia il punto di accesso per i possessori delle opportune credenziali.

Cliccare sul pulsante entra.



Una volta cliccato il pulsante entra si viene indirizzati nella pagina di login come rappresentato dall'immagine sopra indicata.

Come indicato dalle frecce bisogna inserire il nome utente e password e cliccare sul pulsante entra.

The screenshot shows the website interface for ASL Napoli 2 Nord. At the top, there is a navigation bar with the logo and the text "www.aslnapoli2nord.it". Below this, a search bar contains the name "ROCCO SAVIANO" with a red arrow pointing to it. The main content area is divided into several sections:

- Home**: A row of navigation links including "Servizi online", "Area Riservata Dipendenti", "Area Riservata", "Area Medico", "Area Assistito", "Convalida Account", "Accesso e-mail Aziendale", and "Guida ai servizi on-line".
- ASL Napoli 2 Nord**: A sub-navigation bar with "Home" and a plus sign.
- L'asl per i cittadini**: A vertical menu listing various services such as "Distretti", "Ospedali e Pronto Soccorso", "Guardie Mediche e 118", etc.
- Services Grid**: A grid of 16 icons representing different services like "Prenotazioni", "Pagamento Ticket", "Disdetta prenotazione", etc.
- Notizie e Eventi**: A section with news items, including "Convegno: 'Un'alimentazione sana ed equilibrata a costi sostenibili'" and "COMUNICATO URGENTE PER I PRESIDI DIABETICI".
- In Evidenza**: A section highlighting specific events, such as "Convegno internazionale finale del progetto T - Share" and "Conferenza stampa 'progetto T-Share'".
- Azienda**: A vertical menu listing organizational departments like "Direzione Generale", "Direzione Sanitaria", "Organigramma Aziendale", etc.
- Urgenze**: A section for emergency services, listing "Guardia Medica", "118", and "Soccorso Odontoiatrico".
- Link Utili**: A section for useful links, including "Regione Campania", "Ministero della Salute", "ARSAN", "SORESA", and "BURC".

Una volta loggati in alto a destra, come segnalato dalla freccia, comparirà il nome e cognome dell'utente loggato.

A questo punto si potranno utilizzare i servizi on line.